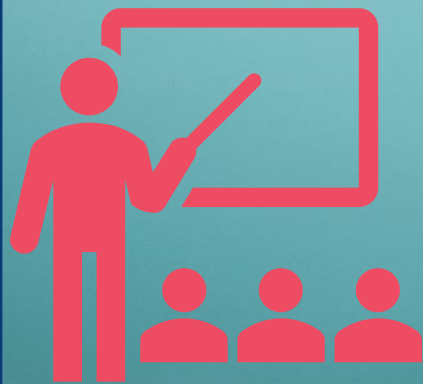


# La nostra OFFERTA FORMATIVA

ISTITUTO COMPRENSIVO  
«G. BAGNERA» - Roma

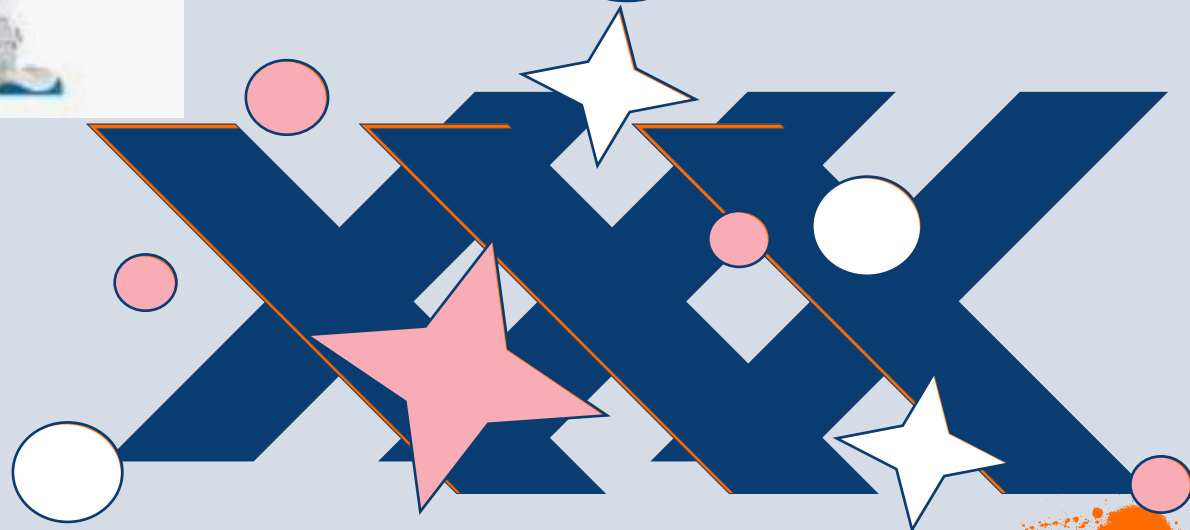
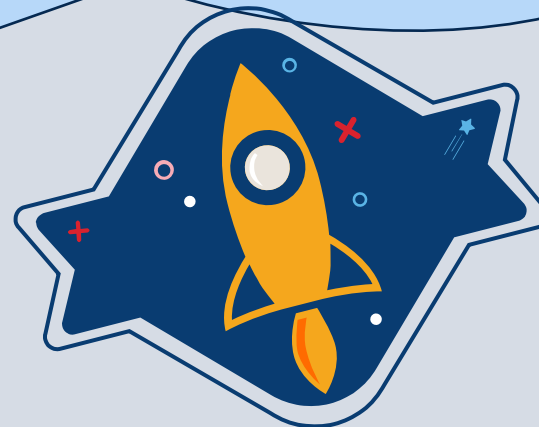


# Pronto a partire con noi?

Lezioni, laboratori, sport, musica, robotica e ...



Io sono NAO,  
robot  
umanoide  
mascotte  
dell'Istituto!



# Le nostre scuole

Quartiere Marconi



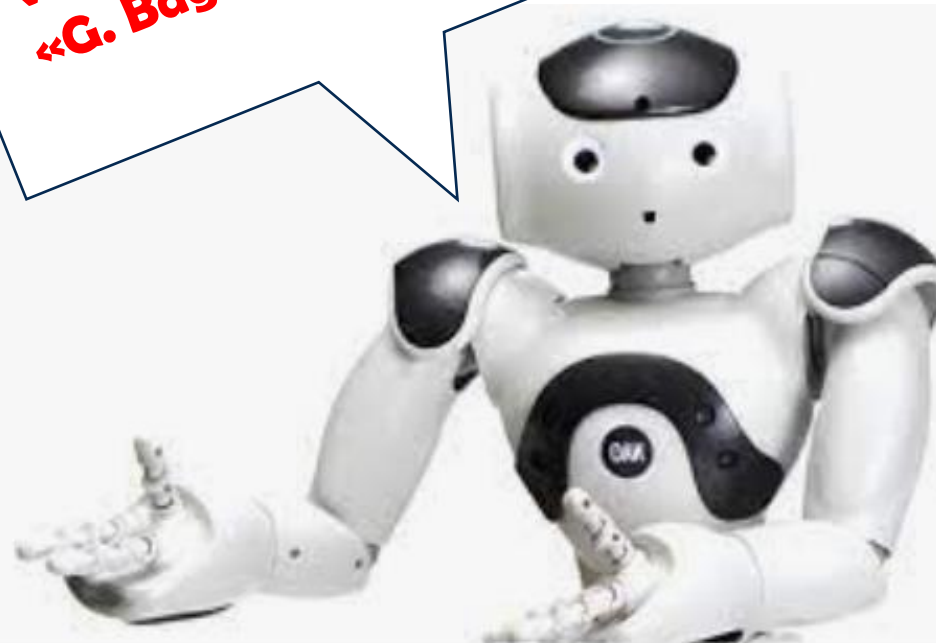
Autobus 791, 170, 766, 128, 775, 781

Stazione Trastevere

Metro Marconi (Linea B)



Vi presento l'I.C.  
«G. Bagnera»



INFANZIA

PRIMARIA

SECONDARIA



# AREA GIOCO ESTERNA



**Sezioni eterogenee** per fasce di età

**Cinque sezioni** lavorano a **tempo ridotto** (8:15 - 13:15) e **tre a tempo pieno** (08:15 - 16:15) comprensivo di **servizio mensa** (in queste ultime sezioni si alternano due insegnanti, una al mattino ed una al pomeriggio, con una presenza di due ore giornaliere).

TEMPO RIDOTTO	<b>25 Ore Settimanali</b>  Ore 8:15 - 13:15
TEMPO NORMALE	<b>40 Ore Settimanali</b>  Ore 8:15 - 16:15



**MENSA**





VIA BLASERNA, 47  
ROMA 00146  
ROMA

20 CLASSI  
380 ALUNNI

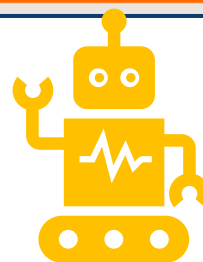
Cuoco



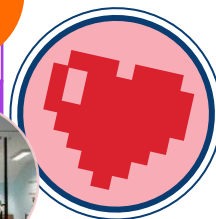
VIA CRUTO, 41  
ROMA 00146  
ROMA

15 CLASSI  
278 ALUNNI

Guttuso



ROBOTICA

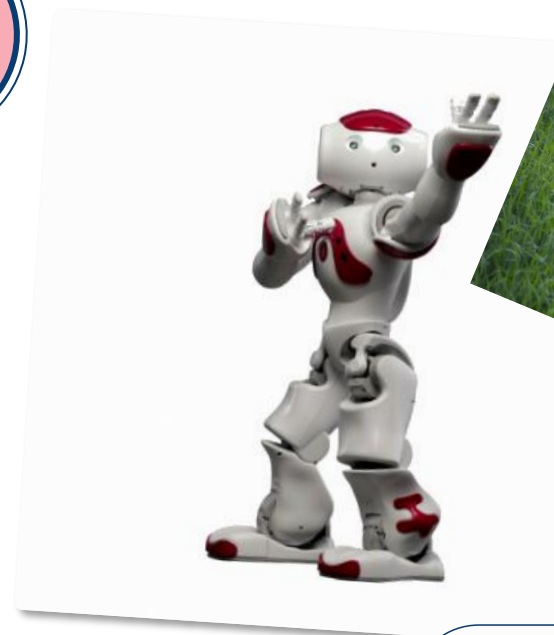


TEATRO

VIA PAPARESCHI  
22/A - 00146 ROMA

10 CLASSI  
178 ALUNNI

Pascoli



Spazi ESTERNI



Servizio MENSA

BRANI FUNKY



PRIMARIA

## Guttuso

DA 28 A 30 ORE SETTIMANALI

TEMPO PIENO PER 40 ORE SETTIMANALI

ALTRO: 27 ORE

## Pascoli

TEMPO PIENO PER 40 ORE SETTIMANALI

## Cuoco

DA 28 A 30 ORE SETTIMANALI

TEMPO PIENO PER 40 ORE SETTIMANALI



# Educazione motoria

A partire dall'anno scolastico **2022/23**, per le **classi quinte** e, a partire dall'anno scolastico **2023/24**, per le **classi quarte**, l'insegnamento dell'Educazione motoria nella Scuola Primaria sarà così modulato per non più di 2 ore settimanali:

- **in orario aggiuntivo, nelle classi organizzate a orario normale;**
- **in compresenza all'interno delle 40 ore di funzionamento, nelle classi organizzate a tempo pieno.**

Sono state assegnate alla nostra scuola, per le **classi quinte primaria del 2022/2023**, **complessive 16 ore di EMP** (Educazione motoria scuola primaria) così distribuite:

- **2h per ciascuna delle sette classi quinte a tempo pieno**
- **1h (aggiuntiva) per le due classe quinta a modulo che passano da tempo scuola di 27h con mensa ad un tempo scuola di 28h (compresa h di EMP) con l'aumento di un'ora al monte ore di matematica per l'a.s. 2022.23.**



# QUADRI ORARIO

Ore settimanali in 5 giorni



TEMPO RIDOTTO  (Classe: prima, seconda, terza, quarta)	27 ore  ore 8:30 - 13:30  (1 giorno a settimana 8:30-16:30)  Il venerdì ore 8:30 - 12:30
TEMPO RIDOTTO  (Classe: quinta)	28 ore  ore 8:30 - 13:30  (1 giorno a settimana 8:30-16:30)
TEMPO PIENO	40 ore  8:30 -16:30



**Tempo ridotto: 27 (26 + 1) ore settimanali in 5 giorni**  
**(Classi: 1<sup>a</sup> - 2<sup>a</sup> -3<sup>a</sup> - 4<sup>a</sup>)**

**Tempo ridotto: 28 (27 + 1) ore settimanali in 5 giorni**  
**(Classe: 5<sup>a</sup>)**



**Tempo pieno: 40 (35 + 5) ore settimanali in 5 giorni**

Discipline	Classe Prima	Classe Seconda	Classe terza	Classe quarta	Classe quinta
Italiano	8	7	7	6	6
Storia e Cittadinanza	2	2	2	2	2
Geografia	1	1	1	2	1
Matematica	6	6	5	5	6
Scienze	2	2	2	2	2
Educazione Fisica	1	1	1	1	2
Arte e Immagine	1	1	1	1	1
Musica	1	1	1	1	1
Inglese	1	2	3	3	3
Tecnologia	1	1	1	1	1
Religione	2	2	2	2	2
Mensa	1	1	1	1	1
Ore settimanali	27	27	27	27	28

Discipline	Classe Prima	Classe Seconda	Classe terza	Classi quarta e quinta
Italiano	10	9	8	8
Storia e Cittadinanza	2	2	2	2
Geografia	2	2	2	2
Matematica	8	8	8	8
Scienze	2	2	2	2
Educazione Fisica	2	2	2	2
Arte e Immagine	2	2	2	2
Musica	2	2	2	2
Inglese	1	2	3	3
Tecnologia	2	2	2	2
Religione	2	2	2	2
Mensa	5	5	5	5





### **Plesso Bagnera**

Via GIUSEPPE  
BAGNERA 64 -  
00146 ROMA



### **Totale alunni**

**590**

### **Totale classi**

**29**



### **Plesso Gherardi**

Via SILVESTRO  
GHERARDI 85 -  
00146 ROMA



**SECONDARIA**

**BRANI FUNKY**



TEMPO ORDINARIO	SETTIMANALE	ANNUALE
Italiano, Storia, Geografia	9	297
Matematica e Scienze	6	198
Tecnologia	2	66
Inglese	3	99
Seconda Lingua Comunitaria	2	66
Arte e Immagine	2	66
Scienze Motoria e Sportive	2	66
Musica	2	66
Religione Cattolica	1	33
Approfondimento di discipline a scelta delle scuole	1	33

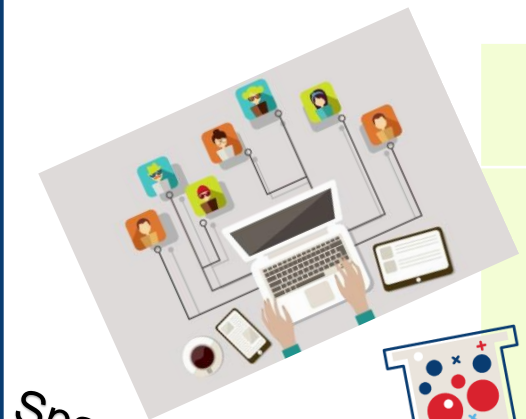


TEMPO PROLUNGATO	SETTIMANALE	ANNUALE
Italiano, Storia, Geografia	15	495
Matematica e Scienze	9	297
Tecnologia	2	66
Inglese	3	99
Seconda Lingua Comunitaria	2	66
Arte e Immagine	2	66
Scienze Motoria e Sportive	2	66
Musica	2	66
Religione Cattolica	1	33
Approfondimento di discipline a scelta delle scuole	1/2	33/66



## QUADRO ORARIO SETTIMANALE DELLE DISCIPLINE

	Tempo normale	Tempo prolungato
	<b>30 ore (sabato libero)</b> ore 8:00 - 14:00	<b>38 ore (sabato libero)</b> 3 giorni ore 8:00 - 16:00 2 giorni ore 8:00 - 15:00
Italiano, Storia, Geografia	9	15
Approfondimento materie letterarie	1	/
Matematica e Scienze	6	9
Tecnologia	2	2
Inglese	3	3
Seconda lingua comunitaria	2	2
Arte	2	2
Scienze sportive	2	2
Musica	2	2
Religione cattolica	1	1
Strumento musicale (ove concesso)	1 h 50 m	1h 50m



Spazi informatici  
e  
aule video

Laboratori



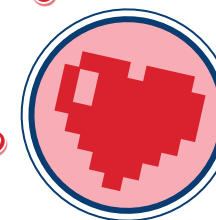
Monitor touch



Servizio MENSA



Sportello  
di  
ascolto  
psicologico





# Nuovo ordinamento INDIRIZZO MUSICALE



## Il Nuovo ordinamento - Decreto Interministeriale

176/2022 - sostituisce il D.M. 201/99 che è in esaurimento e resta valido solo fino all'a.s. 2024/2025 e sarà operativo per gli alunni inseriti nei percorsi musicali delle classi prime a tempo normale a partire dall'anno scolastico 2023/2024.





# CLASSI PRIME INDIRIZZO MUSICALE 2023/2024



CLASSI	N° ALUNNI	ORE DI LEZIONE	TIPOLOGIA DI LEZIONE	ORE DI SERVIZIO - DOCENTI	
PRIMA	5	3 h di lezione	1h individuale 1h collettiva "Teoria e solfeggio" 1h collettiva "Musica d'insieme"	18 ore di servizio	
				15 ore individuali	3 ore collettive
SECONDA	5	3 h di lezione	1h individuale 1h collettiva "Teoria e solfeggio" 1h collettiva "Musica d'insieme"	1 ora di teoria e solfeggio per le prime	
TERZA	5	3 h di lezione	1h individuale 1h collettiva "Teoria e solfeggio" 1h collettiva "Musica d'insieme"	1 ora di teoria e solfeggio insieme per le seconde e terze	
				1 ora di musica d'insieme per tutti gli alunni della propria classe.	

\*Nel primo anno di introduzione, il nuovo ordinamento sarà attivato per le classi a tempo normale; per il tempo prolungato sono previste attività relative allo strumento musicale di arricchimento dell'offerta formativa.



**3 ORE di strumento**

# EDUCAZIONE CIVICA

Giornate a tema

Percorsi di  
Costituzione,  
Sviluppo Sostenibile,  
Cittadinanza digitale



**INFANZIA – PRIMARIA - SECONDARIA**

# PROGETTI

Polizia di Stato



PROGETTI MUSICALI  
GIOCHI SPORTIVI  
PROGETTI GREEN  
PROGETTI SCIENTIFICO-  
MATEMATICI  
CONTUITA'/ORIENTAMENTO  
SPORTELLO DI ASCOLTO  
RECUPERO/POTENZIAMENTO  
ALFABETIZZAZIONE  
PROGETTI DI ROBOTICA  
RIFORSE LINGUISTICHE

BIBLIOTECA  
TEATRO  
LABORATORI  
INFORMATICA  
PALESTRA  
SPAZI ESTERNI  
MENSA

STEAM



Monitor touch



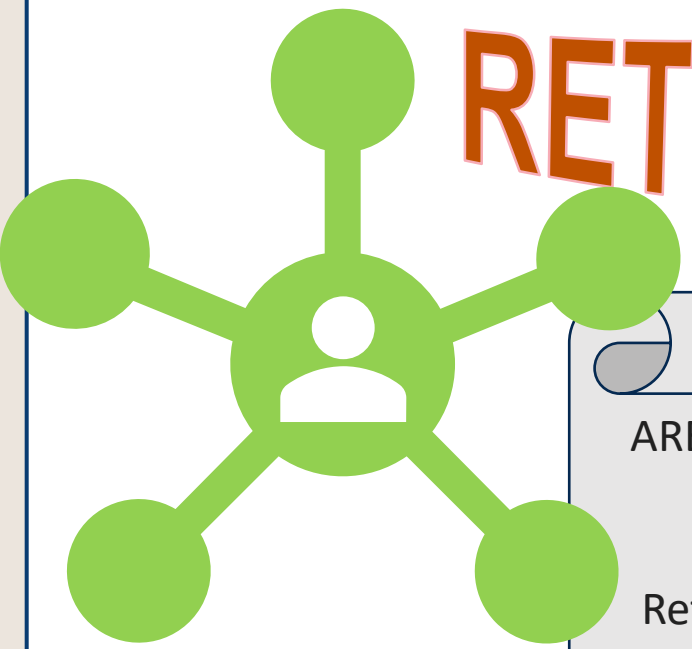
FONDI STRUTTURALI EUROPEI

Piano Nazionale di Ripresa e Resilienza

#NEXTGENERATIONITALIA



# RETI E CONVENZIONI



ARETE "Around E-Table for Education"  
RETE ARETE+4NAO  
AMBITO 7  
Rete con «I.C. Sant'Elia Fiumerapido»  
Rete «Metodologie inclusive»  
Rete «Insieme oltre i pregiudizi»  
Rete «Trasformazioni digitali»  
Rete «Polo ragazzi»  
«Accordo I.C. Musicali»  
Accordi con Università  
Convenzioni per certificazioni linguistiche



# Bisogni Educativi Speciali

PARI OPPORTUNITA' per il SUCCESSO di TUTTI



Protocollo alunni  
con background  
migratorio

Piani Didattici  
Personalizzati

Piani Educativi  
Individualizzati

Protocollo alunni  
anticipatari infanzia

Protocollo di  
accesso terapeuti

Protocollo alunni  
adottati

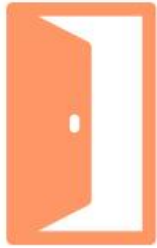
# Edugreen



# Robotica



# THANKS FOR WATCHING!



**SUBSCRIBE**



**NEW VIDEO OPEN DAY**